

Créer un groupe de discussion avec l'équipe pédagogique d'une classe

On ouvre le papillon, « discussions », « démarrer une discussion »

Nouvelle discussion

Destinataires

- Élèves 0
- Responsables 0
- Professeurs 0
- Personnels 0

Objet

B I

Sélection des professeurs

Regrouper par : Sans cumul

Nom

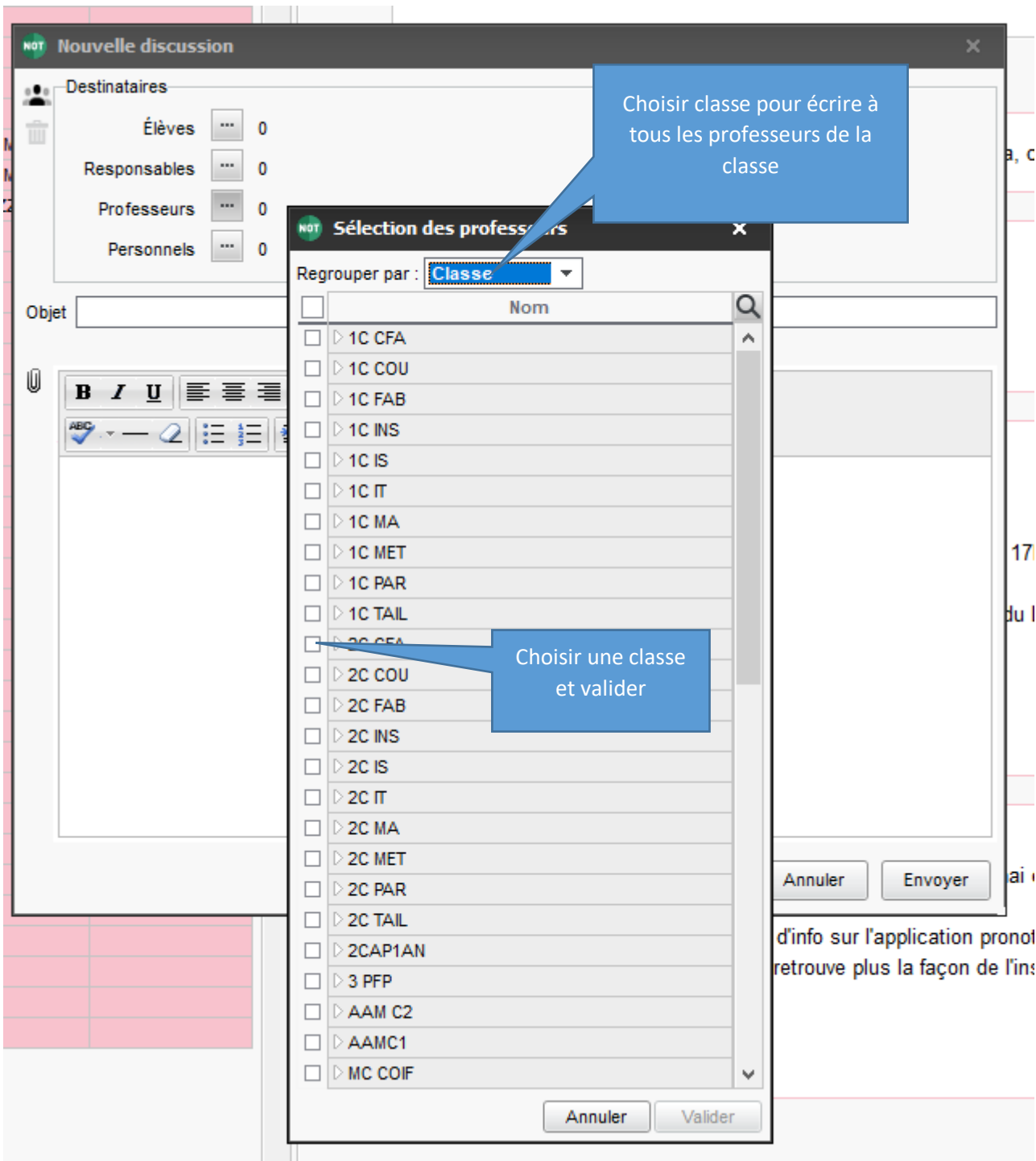
- AROLES CATHERINE
- ATTAGNANT NADEGE
- AUBRY ERIC
- AUGUSTE FABIENNE
- BELLENGER FRANCOIS
- BIENCOURT ALAIN
- BOITELLE CHRISTOPHE
- BOIVERT CATHERINE
- BONVALET VERONIQUE
- BORKOWSKI MARIO
- BOUCHER FLORIAN
- BRAEM SYLVIE
- BUQUET CELINE
- BUTEUX CYRIL
- CALVI
- CARNIEL JEAN-PIERRE
- CHAPON MARIE CECILE
- CHERGAOUI MOUSSA
- CORNET SYLVIE
- COTEREL
- CUVILLIER BARBARA MARIE A
- D HALLUIN AUDE
- DAMBREVILLE DORIANE
- DEGRAVE CORALIE
- DESION Karine

Annuler Valider

Envoyer

Cliquer sur professeurs

Clic sur le triangle à côté de sans cumul



Et voila , rien de plus compliqué cependant vérifier rapidement qu'il n'y ai pas d'erreur dans la liste des professeurs, car souvent des professeurs sont ajoutés par défaut , alors qu'ils n'ont pas la classe. Vous pouvez les décocher !!!!

Bon courage

B Duvielguerbigny